



การนิคมอุตสาหกรรมแห่งประเทศไทย  
(กนอ.)

สรุปสถานการณ์ของการนิคมอุตสาหกรรมแห่งประเทศไทย (กนอ.)  
ณ วันที่ 20 ตุลาคม 2558

### 1. ลักษณะอากาศทั่วไป

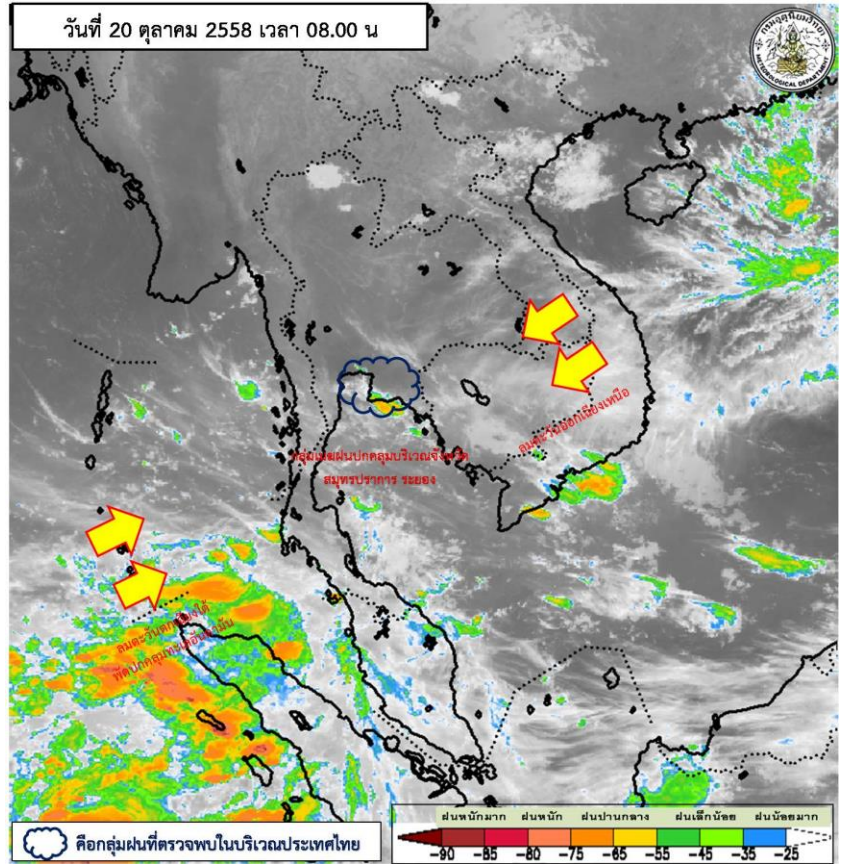
บริเวณความกดอากาศสูงกำลังอ่อนปกคลุมบริเวณประเทศไทยตอนบน ทำให้บริเวณดังกล่าวมีหมอกบางในตอนเช้าและมีฝนตกในเกณฑ์บางแห่ง ถึงเป็นแห่งๆ ในขณะที่ลมตะวันออกเฉียงเหนือพัดปกคลุมอ่าวไทย และภาคใต้ กับมีลมตะวันตกเฉียงใต้พัดปกคลุมทะเลอันดามัน ลักษณะเช่นนี้ทำให้บริเวณภาคใต้มีฝนอยู่ในเกณฑ์กระจายและมีฝนตกหนักบางแห่งในระยะนี้

อนึ่ง พายุไซร่อน “คอปู” (KOPPU) บริเวณทะเลจีนใต้ มีแนวโน้มจะเคลื่อนผ่านเกาะใต้ในวันในช่วงวันที่ 22-23 ตุลาคม 2558 ขอให้ผู้ที่จะเดินทางไปยังประเทศฟิลิปปินส์ ตรวจสอบสภาพอากาศก่อนออกเดินทางด้วย โดยพายุนี้ไม่มีผลกระทบต่อลักษณะอากาศของประเทศไทย

### 2. พยากรณ์อากาศสำหรับกรุงเทพฯ และปริมณฑล

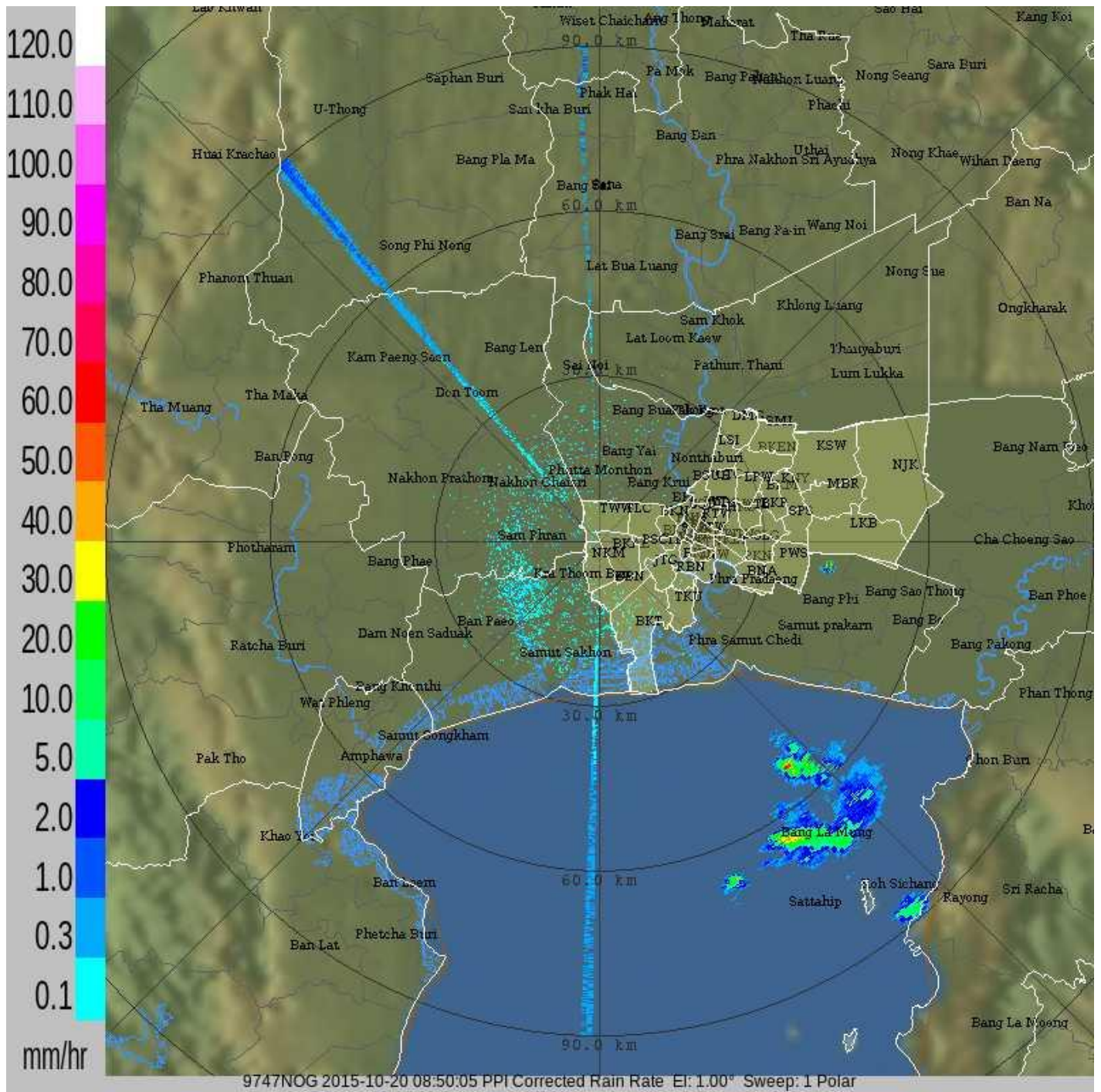
มีเมฆเป็นส่วนมาก กับมีฝนฟ้าคะนองเป็นแห่งๆ ร้อยละ 30 ของพื้นที่ อุณหภูมิต่ำสุด 26-27 องศาเซลเซียส อุณหภูมิสูงสุด 34-35 องศาเซลเซียส ลมตะวันตกเฉียงใต้ ความเร็ว 15-30 กม./ชม.

ที่มา: <http://www.tmd.go.th/thailand.php>



## 2. เรดาร์ตรวจอากาศ.

วันที่ 20 ตุลาคม 2558 เวลา 08.50 น. ทม.ไม่พบกลุ่มฝน อุณหภูมิที่สำนักงานการระบายน้ำ 30.3 องศาเซลเซียส



ที่มา <http://dds.bangkok.go.th/Radar/index.php> (เว็บไซต์เดิม)









<http://203.155.220.231/Radar/index.php>

<http://203.155.220.231/Radar/nkindex.php>

<http://203.155.220.231:8080/>

3. สรุปสถานการณ์แต่ละนิคมอุตสาหกรรม (จากการรายงานผ่าน line ประจำวันที่ 20 ตุลาคม 2558)

ลำดับที่	นิคมฯ	ฝนตกในพื้นที่	ลำดับที่	นิคมฯ	ฝนตกในพื้นที่
1	สมุทรสาคร (สนส.)		10	ภาคเหนือ (สนน.)	
2	บางพลี (สนบ.)		11	บางชัน (สนช.)	
3	สหรัตนนคร (สน.สร.)		12	พื้นที่มาบตาพุด (สนพ.)	
4	อมตะนคร (สน.อน.)		13	สินสาคร (สน.สค.)	
5	อีสเทิร์นซีบอร์ด (สน.อบ.)		14	บางปะอิน (สน.บอ.)	
6	อมตะซิตี้ (สน.อต.)		15	ปิ่นทอง 1,2,3 (สน.ปท. 1,2,3)	
7	แหลมฉบัง (สนฉ.)		16	บางปู (สนป.)	
8	ลาดกระบัง (สนล.)		17	ทีเอฟดี (สน.ทด.)	
9	ภาคเหนือ (สนน.)		18	บ้านหว้า (สน.บว.)	

หมายเหตุ  = ไม่มีฝน;  = ฝนเล็กน้อย;   = ฝนปานกลาง;   = ฝนหนัก;   = มีเมฆเยาะ

ไม่มีฝน = 0.0 mm., ฝนเล็กน้อย = 0.1-10 mm., ฝนปานกลาง = 10.1-35 mm., ฝนหนัก = 35.1-90 mm.