



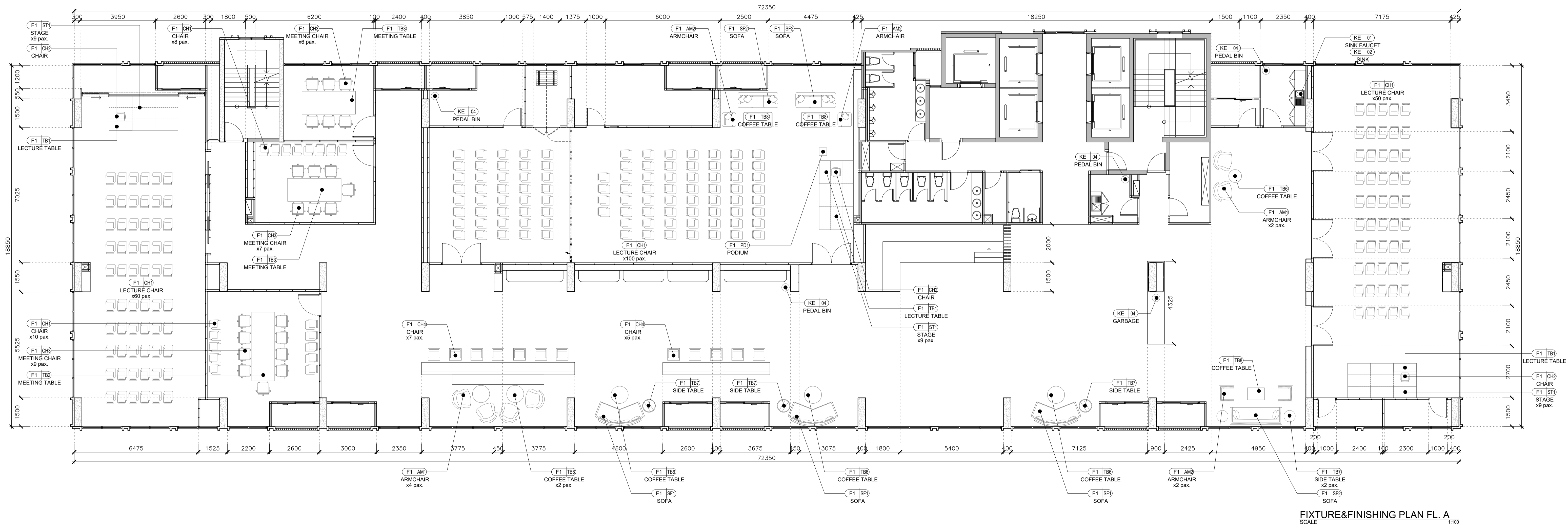
โครงการปรับปรุงพื้นที่อาคารการนิคมอุตสาหกรรมแห่งประเทศไทย เป็นที่ตั้ง
“สถาบันวิทยาการอุตสาหกรรม กนอ.”

รายการประกอบแบบงานครุภัณฑ์ประกอบอาคาร :

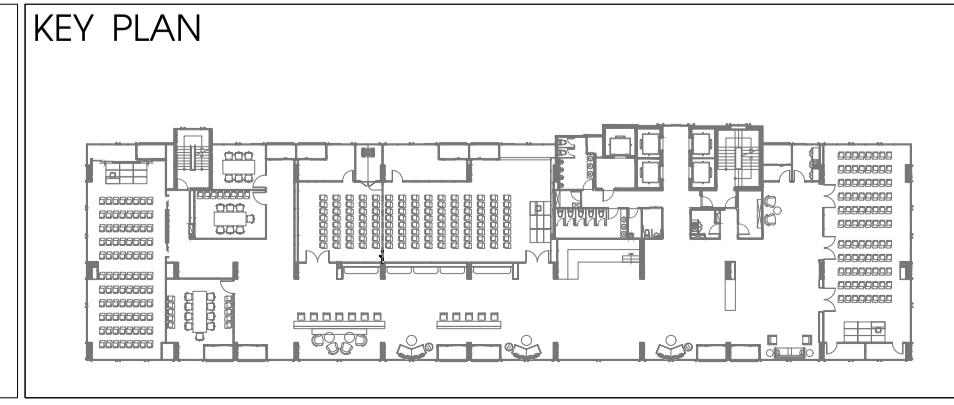


สารบัญ

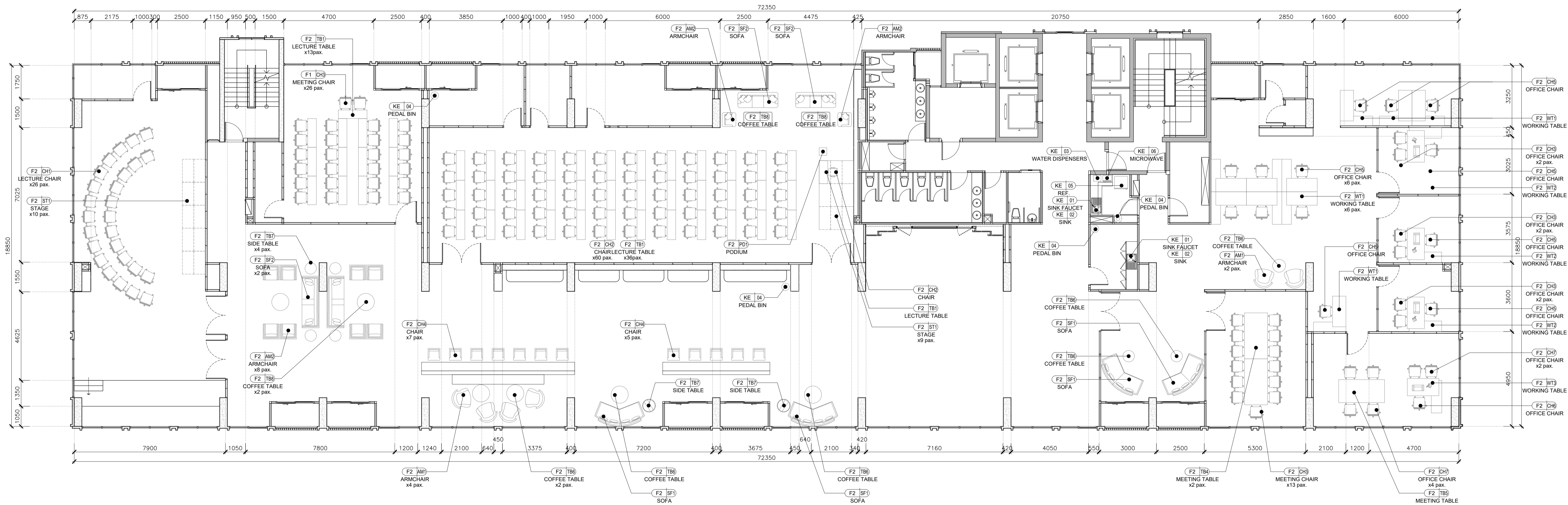
รายละเอียด	หน้า
บทที่ 1 แปลนแสดงตำแหน่งครุภัณฑ์	
1. แปลนแสดงตำแหน่งครุภัณฑ์	1
บทที่ 2 ครุภัณฑ์ประกอบอาคาร	
1. ครุภัณฑ์ประกอบอาคาร	3
2. ครุภัณฑ์อุปกรณ์ครัว	28



FIXTURE&FINISHING PLAN FL. A
SCALE 1:100



ARCHITECT บัณฑิต หรือ นาย ก-น 13263	SANITARY ENGINEER พิศนธ์ กานากาน น.ด.4951	MECHANICAL ENGINEER สุรพงษ์ มลฤทธิชัย น.ด.3980 ไทรสิทธิ์ โป่งเสริม ก.น.31199	INTERIOR DESIGNER ช่างศิลปะ-เสริมฤทธิ์ อ-สุน179	DRAWING TITLE FIXTURE&FINISHING PLAN FL. A	REVISIONS <table border="1"> <thead> <tr> <th>Rev. NO.</th> <th>Revision Note</th> <th>Date</th> </tr> </thead> <tbody> <tr> <td> </td> <td> </td> <td> </td> </tr> <tr> <td> </td> <td> </td> <td> </td> </tr> <tr> <td> </td> <td> </td> <td> </td> </tr> </tbody> </table>	Rev. NO.	Revision Note	Date									
Rev. NO.	Revision Note	Date															
STRUCTURAL ENGINEER ฐนภรณ์ นานี อ.10304	ELECTRICAL ENGINEER กุสส มหันตธีร์ อ.พ.6394 เฉลยฤทธิ์ น.ด. 7158	CHECKED [Signature]	APPROVED [Signature]	SCALE 1:100 DATE 2025.05.30 Dwg. No. IDA-01-02 TOTAL ID/45													

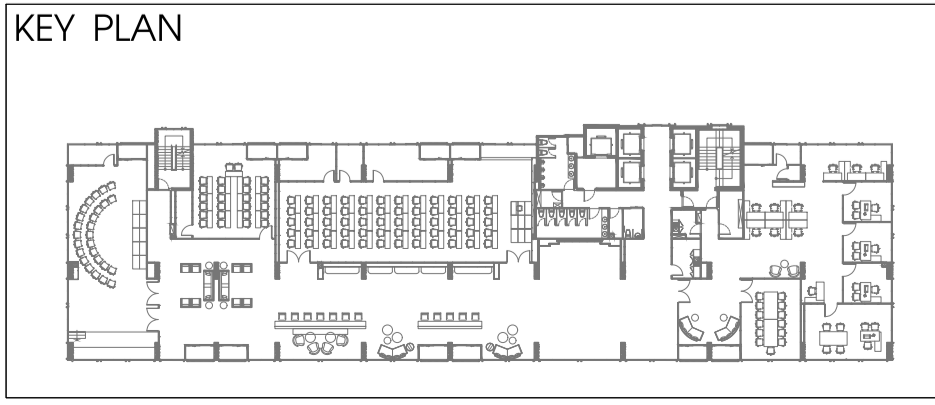


FIXTURE&FINISHING PLAN FL. B
SCALE 1:100

707 VUE BUILDING 3rd FLOOR ROOM 12
KHLONGTANSAL, KHLONGSAN, BANGKOK 10600
TEL: (66) 0-2860-6290 FAX: (66) 0-2860-6291
WWW.KSBARCHITECT.COM

THE INDUSTRIAL ESTATE AUTHORITY OF THAILAND
การนิคมอุตสาหกรรมแห่งประเทศไทย (กนอ.)

โครงการปรับปรุงพื้นที่
อาคารการนิคมอุตสาหกรรมแห่งประเทศไทย
เป็นที่ตั้ง "สถาบันวิชาการอุตสาหกรรม กนอ."
ซอยวิภาวดีรังสิต 3 ถนนวิภาวดีรังสิต แขวงจวงพระพรหม
เขตจตุจักร กรุงเทพมหานคร



ARCHITECT ธีรธรรม หรือสกุลย์ น.ธ 13263	SANITARY ENGINEER พงษ์กร กำนาน น.ธ 4951	MECHANICAL ENGINEER สุวัฒน์ ชาญชัย อ.ธ 3980 ไทรสิทธิ์ โป่งเสริม ก.ธ 31199	INTERIOR DESIGNER ชชาติ อ.ธ 179	DRAWING TITLE FIXTURE&FINISHING PLAN FL. B	REVISIONS <table border="1" style="width: 100%; border-collapse: collapse;"> <thead> <tr> <th>Rev. NO.</th> <th>Revision Note</th> <th>Date</th> </tr> </thead> <tbody> <tr><td> </td><td> </td><td> </td></tr> <tr><td> </td><td> </td><td> </td></tr> <tr><td> </td><td> </td><td> </td></tr> </tbody> </table>	Rev. NO.	Revision Note	Date									
Rev. NO.	Revision Note	Date															
STRUCTURAL ENGINEER อภิสิทธิ์ นานี อ.ธ 10304	ELECTRICAL ENGINEER กุศล วัฒนศิริ อ.ธ 6394 ธีรสิทธิ์ น.ธ 7158	CHECKED APPROVED	SCALE DATE 2025.05.30	Dwg. No. IDB-01-02 TOTAL ID/45													

บทที่ 2

2.1 ครุภัณฑ์ประกอบอาคาร



(รูปภาพใช้สำหรับภาพประกอบตัวอย่างเท่านั้น)

ลำดับที่	01
สัญลักษณ์	CH1
ประเภทครุภัณฑ์	เก้าอี้เลคเชอร์
จำนวน	254 ตัว
ขนาด	600 x 545 x 815 มม. (กว้าง x ลึก x สูง) แผ่นรองเขียน : 330 x 240 x 10 มม. (กว้าง x ลึก x สูง)

รายละเอียด

1. เก้าอี้และพนักพิง - ทำจากพลาสติกชนิด Polypropylene Fiber (PP Fiber)
2. เบาะนั่ง - ทำจากโฟมขึ้นรูปความหนาแน่นสูง หุ้มด้วยวัสดุผ้า และเบาะสามารถแยกออกจากเก้าอี้ได้
3. ที่พักแขน - ทำจากโลหะผสมอลูมิเนียม หุ้มด้วย PU
4. ขาเก้าอี้ - ทำจากเหล็กท่อกลมขนาด 16 x 72.0 มม. และทำสีด้วยระบบ Powder Coating พร้อมแผ่นกันลื่น
5. แผ่นรองเขียน - ทำจากพลาสติกชนิด Polypropylene (PP) ขนาดความกว้าง 330 มม.
6. ฐานรองรับแผ่นเขียน - ทำจากโลหะผสมอลูมิเนียม
7. สามารถรองรับน้ำหนักได้มากถึง 120 กิโลกรัม
8. รับประกันสินค้า 2 ปี

หมายเหตุ : 1. กำหนดให้ขนาดของเฟอร์นิเจอร์ให้มีค่าแตกต่าง \pm ไม่เกิน 2 ซม.

2. กำหนดให้มีการทำหรือจัดส่งตัวอย่างจริง (Mock Up) เพื่อตรวจสอบความถูกต้องครบถ้วนก่อนการผลิตหรือก่อนการนำไปประกอบติดตั้ง



(รูปภาพใช้สำหรับภาพประกอบตัวอย่างเท่านั้น)

ลำดับที่	02
สัญลักษณ์	CH2
ประเภทครุภัณฑ์	เก้าอี้
จำนวน	64 ตัว
ขนาด	600 x 545 x 815 มม. (กว้าง x ลึก x สูง)

รายละเอียด

1. เก้าอี้และพนักพิง - ทำจากพลาสติกชนิด Polypropylene Fiber (PP Fiber)
2. เบาะนั่ง - ทำจากโฟมขึ้นรูปความหนาแน่นสูง หุ้มด้วยวัสดุผ้า และเบาะสามารถแยกออกจากเก้าอี้ได้
3. ที่พักแขน - ทำจากโลหะผสมอลูมิเนียม หุ้มด้วย PU
4. ขาเก้าอี้ - ทำจากเหล็กท่อกลมขนาด 16 x 72.0 มม. และทำสีด้วยระบบ Powder Coating พร้อมแผ่นกันสนิม
5. สามารถรองรับน้ำหนักได้มากถึง 120 กิโลกรัม
6. รับประกันสินค้า 2 ปี

หมายเหตุ : 1. กำหนดให้ขนาดของเฟอร์นิเจอร์ให้มีค่าแตกต่าง \pm ไม่เกิน 2 ซม.

2. กำหนดให้มีการทำหรือจัดส่งตัวอย่างจริง (Mock Up) เพื่อตรวจสอบความถูกต้องครบถ้วนก่อนการผลิตหรือก่อนการนำไปประกอบติดตั้ง



(รูปภาพใช้สำหรับภาพประกอบตัวอย่างเท่านั้น)

ลำดับที่	03
สัญลักษณ์	CH3
ประเภทครุภัณฑ์	เก้าอี้
จำนวน	67 ตัว
ขนาด	610 x 620 x 980 - 1080 มม. (กว้าง x ลึก x สูง)

รายละเอียด

1. เก้าอี้ - โครงทำจากวัสดุ PP ฉีดขึ้นรูป
2. เบาะนั่ง - ทำจากฟองน้ำความหนาแน่นสูงขึ้นรูป หุ้มด้วยวัสดุผ้า
3. พนักพิง - โครงทำจากวัสดุ PP ฉีดขึ้นรูป หุ้มด้วยผ้าตาข่ายชนิดมีความยืดหยุ่นสูง
4. พักแขน - ทำจากวัสดุ PP ขึ้นรูป
5. ใต้เบาะติดตั้งระบบกลไกการปรับระดับแบบ Synchronized Mechanism และสามารถปรับระดับความสูง - ต่ำ ของเบาะนั่งได้ด้วยระบบ Gas Lift
6. ขาเก้าอี้ - ทำจากไนลอน ชนิด 5 แฉก
7. ล้อคู่ - ทำจากไนลอน ขนาดเส้นผ่านศูนย์กลางไม่น้อยกว่า $\varnothing 50$ มม.
8. สามารถรับน้ำหนักได้ 150 กก.
9. รับประกันสินค้า 2 ปี

หมายเหตุ : กำหนดให้ขนาดของเฟอร์นิเจอร์ให้มีค่าแตกต่าง \pm ไม่เกิน 2 ซม.



(รูปภาพใช้สำหรับภาพประกอบตัวอย่างเท่านั้น)

ลำดับที่	04
สัญลักษณ์	CH4
ประเภทครุภัณฑ์	เก้าอี้บาร์
จำนวน	24 ตัว
ขนาด	630 x 580 x 780 มม. (กว้าง x ลึก x สูง)

รายละเอียด

1. ที่นั่งและพนักพิง - ทำจากเหล็กขึ้นรูป บุด้วยฟองน้ำความหนาแน่นสูง และหุ้มด้วยผ้า
2. ขาเก้าอี้ - ทำจากเหล็ก และทำสีลายไม้
3. สามารถรองรับน้ำหนักได้มากถึง 120 กิโลกรัม
4. รับประกันสินค้า 2 ปี

หมายเหตุ : 1. กำหนดให้ขนาดของเฟอร์นิเจอร์ให้มีค่าแตกต่าง \pm ไม่เกิน 2 ซม.

2. กำหนดให้มีการทำหรือจัดส่งตัวอย่างจริง (Mock Up) เพื่อตรวจสอบความถูกต้องครบถ้วน ก่อนการผลิตหรือก่อนการนำไปประกอบติดตั้ง



(รูปภาพใช้สำหรับภาพประกอบตัวอย่างเท่านั้น)

ลำดับที่	05
สัญลักษณ์	CH5
ประเภทครุภัณฑ์	เก้าอี้
จำนวน	13 ตัว
ขนาด	690 x 710 x 1,170 - 1,250 มม. (กว้าง x ลึก x สูง)

รายละเอียด

1. เก้าอี้ - ทำจากโครงไนลอนผสมใยแก้วขึ้นรูปสีดำ
2. เบาะนั่ง - ทำจากฟองน้ำความหนาแน่นสูงขึ้นรูป หุ้มด้วยวัสดุผ้า
3. พนักพิง - ทำจากโครงไนลอนผสมใยแก้วขึ้นรูปสีดำ หุ้มด้วยผ้าตาข่าย
4. พักแขน - ทำจากไนลอนสีดำขึ้นรูป
5. พนักพิงสูง - ทำจากไนลอนสีดำขึ้นรูป
6. ใต้เบาะติดตั้งระบบกลไกการปรับระดับแบบ Synchronized Mechanism พร้อมระบบ Lock และสามารถปรับระดับความสูง - ต่ำ ของเบาะนั่งได้ด้วยระบบ Gas Lift
7. ขาเก้าอี้ - ทำจากไนลอนสีดำขึ้นรูป 5 แฉก
8. ล้อคู่ - ทำจากไนลอน ขนาดเส้นผ่านศูนย์กลางไม่น้อยกว่า $\varnothing 60$ มม.
9. สามารถรับน้ำหนักได้ 200 กก.
10. รับประกันสินค้า 2 ปี

หมายเหตุ : กำหนดให้ขนาดของเฟอร์นิเจอร์ให้มีค่าแตกต่าง \pm ไม่เกิน 2 ซม.



(รูปภาพใช้สำหรับภาพประกอบตัวอย่างเท่านั้น)

ลำดับที่	06
สัญลักษณ์	CH6
ประเภทครุภัณฑ์	เก้าอี้
จำนวน	1 ตัว
ขนาด	670 x 690 x 1,190 มม. (กว้าง x ลึก x สูง)

รายละเอียด

1. เก้าอี้ - ทำจากโครงไม้ดัดขึ้นรูป
2. เบาะนั่งและพนักพิง - ทำจากโฟมความหนาแน่นสูงขึ้นรูป หุ้มด้วยวัสดุหนัง Polyurethane (PU)
3. พักแขน - ทำจากโฟมความหนาแน่นสูงขึ้นรูป หุ้มด้วยวัสดุหนังเทียม Polyurethane (PU)
4. ใต้เบาะติดตั้งระบบกลไกการปรับระดับแบบ Synchronized Mechanism พร้อมระบบ Lock และสามารถปรับระดับความสูง - ต่ำ ของเบาะนั่งได้ด้วยระบบ Gas Lift
5. ขาเก้าอี้ - ทำจาก Aluminum ปิดเงาขึ้นรูป 5 แฉก
6. ล้อคู่ - ทำจากไนลอน ขนาดเส้นผ่านศูนย์กลางไม่น้อยกว่า Ø60 มม.
7. สามารถรับน้ำหนักได้ 200 กก.
8. รับประกันสินค้า 2 ปี

หมายเหตุ : กำหนดให้ขนาดของเฟอร์นิเจอร์ให้มีค่าแตกต่าง \pm ไม่เกิน 2 ซม.



(รูปภาพใช้สำหรับภาพประกอบตัวอย่างเท่านั้น)

ลำดับที่	07
สัญลักษณ์	CH7
ประเภทครุภัณฑ์	เก้าอี้
จำนวน	6 ตัว
ขนาด	670 x 660 x 1,025 มม. (กว้าง x ลึก x สูง)

รายละเอียด

1. เก้าอี้ - ทำจากโครงไม้ตัดขึ้นรูป
2. เบาะนั่งและพนักพิง - ทำจากโฟมความหนาแน่นสูงขึ้นรูป หุ้มด้วยวัสดุหนัง Polyurethane (PU)
3. พักแขน - ทำจากโฟมความหนาแน่นสูงขึ้นรูป หุ้มด้วยวัสดุหนัง Polyurethane (PU)
4. ใต้เบาะติดตั้งระบบกลไกการปรับระดับแบบ Synchronized Mechanism พร้อมระบบ Lock และสามารถ ปรับระดับความสูง - ต่ำ ของเบาะนั่งได้ด้วยระบบ Gas Lift
5. ขาเก้าอี้ - ทำจาก Aluminum ปิดเงาขึ้นรูป 5 แฉก
6. ล้อคู่ - ทำจากไนลอน ขนาดเส้นผ่านศูนย์กลางไม่น้อยกว่า Ø60 มม.
7. สามารถรับน้ำหนักได้ 200 กก.
8. รับประกันสินค้า 2 ปี

หมายเหตุ : กำหนดให้ขนาดของเฟอร์นิเจอร์ให้มีค่าแตกต่าง \pm ไม่เกิน 2 ซม.



(รูปภาพใช้สำหรับภาพประกอบตัวอย่างเท่านั้น)

ลำดับที่	08
สัญลักษณ์	AM1
ประเภทครุภัณฑ์	เก้าอี้
จำนวน	12 ตัว
ขนาด	720 x 890 x 740 มม. (กว้าง x ลึก x สูง)

รายละเอียด

1. โครงเก้าอี้ - ทำจากไม้อัด ตัดขึ้นรูป
2. เบาะนั่งและพนักพิง - ทำจากโฟมขึ้นรูป หุ้มด้วยวัสดุหนัง Polyurethane (PU)
3. ขาเก้าอี้ - ทำจากไม้อัด ตัดขึ้นรูป
4. สามารถรองรับน้ำหนักได้มากถึง 120 กิโลกรัม
5. รับประกันสินค้า 2 ปี

หมายเหตุ : 1. กำหนดให้ขนาดของเฟอร์นิเจอร์ให้มีค่าแตกต่าง \pm ไม่เกิน 2 ซม.

2. กำหนดให้มีการทำหรือจัดส่งตัวอย่างจริง (Mock Up) เพื่อตรวจสอบความถูกต้องครบถ้วนก่อนการผลิตหรือก่อนการนำไปประกอบติดตั้ง



(รูปภาพใช้สำหรับภาพประกอบตัวอย่างเท่านั้น)

ลำดับที่	09
สัญลักษณ์	AM2
ประเภทครุภัณฑ์	โซฟา 1 ที่นั่ง
จำนวน	14 ตัว
ขนาด	980 x 800 x 800 มม. (กว้าง x ลึก x สูง)

รายละเอียด

1. โซฟา - ทำจากโครงไม้เนื้อแข็งขึ้นรูป
2. เบาะนั่งและพนักพิง - ทำจากโฟมความหนาแน่นสูงขึ้นรูป หุ้มด้วยวัสดุหนัง Polyurethane (PU)
3. พักแขน - ทำจากโฟมความหนาแน่นสูงขึ้นรูป หุ้มด้วยวัสดุหนัง Polyurethane (PU)
4. ขาโซฟา - ทำจากเหล็กพ่นสี (Powder coating)
5. สามารถรับน้ำหนักได้ 250 กก.
6. รับประกันสินค้า 2 ปี

หมายเหตุ : 1. กำหนดให้ขนาดของเฟอร์นิเจอร์ให้มีค่าแตกต่าง \pm ไม่เกิน 2 ซม.

2. กำหนดให้มีการทำหรือจัดส่งตัวอย่างจริง (Mock Up) เพื่อตรวจสอบความถูกต้องครบถ้วนก่อนการผลิตหรือก่อนการนำไปประกอบติดตั้ง



(รูปภาพใช้สำหรับภาพประกอบตัวอย่างเท่านั้น)

ลำดับที่	10
สัญลักษณ์	SF1
ประเภทครุภัณฑ์	โซฟา 3 ที่นั่ง
จำนวน	7 ตัว
ขนาด	2,200 x 780 x 700 มม. (กว้าง x ลึก x สูง)

รายละเอียด

1. โซฟา - ทำจากโครงไม้เนื้อแข็งดัดขึ้นรูป
2. เบาะนั่งและพนักพิง - ทำจากโฟมความหนาแน่นสูงขึ้นรูป หุ้มด้วยวัสดุผ้าชนิดมีความยืดหยุ่นสูง
3. ขาโซฟา - ทำจากเหล็กพ่นสี (Powder coating)
4. สามารถรับน้ำหนักได้ 300 กก.
5. รับประกันสินค้า 2 ปี

หมายเหตุ : 1. กำหนดให้ขนาดของเฟอร์นิเจอร์ให้มีค่าแตกต่าง \pm ไม่เกิน 2 ซม.

2. กำหนดให้มีการทำหรือจัดส่งตัวอย่างจริง (Mock Up) เพื่อตรวจสอบความถูกต้องครบถ้วนก่อนการผลิตหรือก่อนการนำไปประกอบติดตั้ง



(รูปภาพใช้สำหรับภาพประกอบตัวอย่างเท่านั้น)

ลำดับที่	11
สัญลักษณ์	SF2
ประเภทครุภัณฑ์	โซฟา 3 ที่นั่ง
จำนวน	7 ตัว
ขนาด	2,700 x 800 x 800 มม. (กว้าง x ลึก x สูง)

รายละเอียด

1. โซฟา - ทำจากโครงไม้เนื้อแข็งขึ้นรูป
2. เบาะนั่งและพนักพิง - ทำจากโฟมความหนาแน่นสูงขึ้นรูป หุ้มด้วยวัสดุหนัง Polyurethane (PU)
3. พักแขน - ทำจากโฟมความหนาแน่นสูงขึ้นรูป หุ้มด้วยวัสดุหนัง Polyurethane (PU)
4. ขาโซฟา - ทำจากเหล็กพ่นสี (Powder coating)
5. สามารถรับน้ำหนักได้ 250 กก.
6. รับประกันสินค้า 2 ปี

หมายเหตุ : 1. กำหนดให้ขนาดของเฟอร์นิเจอร์ให้มีค่าแตกต่าง \pm ไม่เกิน 2 ซม.

2. กำหนดให้มีการทำหรือจัดส่งตัวอย่างจริง (Mock Up) เพื่อตรวจสอบความถูกต้องครบถ้วนก่อนการผลิตหรือก่อนการนำไปประกอบติดตั้ง



(รูปภาพใช้สำหรับภาพประกอบตัวอย่างเท่านั้น)

ลำดับที่	12
สัญลักษณ์	TB1
ประเภทครุภัณฑ์	โต๊ะพับอเนกประสงค์ (มีล้อ)
จำนวน	53 ตัว
ขนาด	1,500 x 450 x 750 มม. (กว้าง x ลึก x สูง)

รายละเอียด

1. ท็อปโต๊ะ - ทำจากไม้ Particle Board (PB) ขนาดความหนาไม่น้อยกว่า 25 มม. ปิดผิวด้วยเมลามีน และปิดขอบด้วย PVC Edge ขนาดความหนาไม่น้อยกว่า 2 มม. ด้วยกาว Hot Melt Adhesive โดยเครื่อง Automatic Edge Bander
2. ขาโต๊ะ - ทำจากท่อเหล็ก ขนาดเส้นผ่านศูนย์กลางไม่น้อยกว่า 60 มม. และขนาดความหนาไม่น้อยกว่า 1.5 มม. พร้อมทำสีด้วยระบบ Powder Coating
3. ฐานโต๊ะ - ทำจาก Aluminum ฉีดขึ้นรูป
4. ล้อคู่ - ขนาดเส้นผ่านศูนย์กลางไม่น้อยกว่า $\varnothing 60$ มม.
5. สามารถพับเก็บได้
6. รับประกันสินค้า 2 ปี

หมายเหตุ : 1. กำหนดให้ขนาดของเฟอร์นิเจอร์ให้มีค่าแตกต่าง \pm ไม่เกิน 2 ซม.

2. กำหนดให้มีการทำหรือจัดส่งตัวอย่างจริง (Mock Up) เพื่อตรวจสอบความถูกต้องครบถ้วนก่อนการผลิตหรือก่อนการนำไปประกอบติดตั้ง



(รูปภาพใช้สำหรับภาพประกอบตัวอย่างเท่านั้น)

ลำดับที่	13
สัญลักษณ์	TB2
ประเภทครุภัณฑ์	โต๊ะประชุม
จำนวน	1 ตัว
ขนาด	3,600 x 1,200 x 750 มม. (กว้าง x ลึก x สูง)

รายละเอียด

1. ท็อปโต๊ะ - ทำจากไม้ปาร์ติเกิล เกรดE1 ขนาดความหนาไม่น้อยกว่า 25 มม. ปิดผิวด้วยเมลามีนและปิดขอบด้วย PVC Edge ด้วยกาว Hot Melt Adhesive โดยเครื่อง Automatic Edge Bander
2. ขาโต๊ะ - ทำจากเหล็ก และไม้แอส
3. อุปกรณ์เสริม - ติดตั้งฝาเปิด - ปิดร้อยสายไฟ ทำจาก อลูมิเนียม

หมายเหตุ : 1. กำหนดให้ขนาดของเฟอร์นิเจอร์ให้มีค่าแตกต่าง \pm ไม่เกิน 2 ซม.

2. กำหนดให้มีการทำหรือจัดส่งตัวอย่างจริง (Mock Up) เพื่อตรวจสอบความถูกต้องครบถ้วนก่อนการผลิตหรือก่อนการนำไปประกอบติดตั้ง



(รูปภาพใช้สำหรับภาพประกอบตัวอย่างเท่านั้น)

ลำดับที่	14
สัญลักษณ์	TB3
ประเภทครุภัณฑ์	โต๊ะประชุม
จำนวน	2 ตัว
ขนาด	2,800 x 1,200 x 750 มม. (กว้าง x ลึก x สูง)

รายละเอียด

1. ท็อปโต๊ะ - ทำจากไม้ปาร์ติเกิล เกรดE1 ขนาดความหนาไม่น้อยกว่า 25 มม. ปิดผิวด้วยเมลามีนและปิดขอบด้วย PVC Edge ด้วยกาว Hot Melt Adhesive โดยเครื่อง Automatic Edge Bander
2. ขาโต๊ะ - ทำจากเหล็ก และไม้แอส
3. อุปกรณ์เสริม - ติดตั้งฝาเปิด - ปิดร้อยสายไฟ ทำจาก อลูมิเนียม

หมายเหตุ : กำหนดให้ขนาดของเฟอร์นิเจอร์ให้มีค่าแตกต่าง \pm ไม่เกิน 2 ซม.



(รูปภาพใช้สำหรับภาพประกอบตัวอย่างเท่านั้น)

ลำดับที่	15
สัญลักษณ์	TB4
ประเภทครุภัณฑ์	โต๊ะประชุม
จำนวน	2 ตัว
ขนาด	2,400 x 1,200 x 750 มม. (กว้าง x ลึก x สูง)

รายละเอียด

1. ท็อปโต๊ะ - ทำจากไม้ปาร์ติเกิล เกรดE1 ขนาดความหนาไม่น้อยกว่า 25 มม. ปิดผิวด้วยเมลามีนและปิดขอบด้วย PVC Edge ด้วยกาว Hot Melt Adhesive โดยเครื่อง Automatic Edge Bander
2. ขาโต๊ะ - ทำจากเหล็ก และไม้แอส
3. อุปกรณ์เสริม - ติดตั้งฝาเปิด - ปิดร้อยสายไฟ ทำจาก อลูมิเนียม

หมายเหตุ : กำหนดให้ขนาดของเฟอร์นิเจอร์ให้มีค่าแตกต่าง \pm ไม่เกิน 2 ซม.



(รูปภาพใช้สำหรับภาพประกอบตัวอย่างเท่านั้น)

ลำดับที่	16
สัญลักษณ์	TB5
ประเภทครุภัณฑ์	โต๊ะประชุม
จำนวน	1 ตัว
ขนาด	2,400 x 1,200 x 750 มม. (กว้าง x ลึก x สูง)

รายละเอียด

1. ท็อปโต๊ะ - ทำจากไม้ Particle board (PB) ขนาดความหนาไม่น้อยกว่า 25 มม. มาตรฐานเกรด E-1 ปิดผิวด้วยเมลามีน และปิดขอบด้วย PVC Edge ขนาดความหนาไม่น้อยกว่า 2 มม. ด้วยกาว Hot Melt Adhesive โดยเครื่อง Automatic Edge Bander
2. ขาโต๊ะ - ทำจากเหล็ก และทำสีด้วยระบบ Powder Coating
3. รับประกันสินค้า 2 ปี

หมายเหตุ : 1. กำหนดให้ขนาดของเฟอร์นิเจอร์ให้มีค่าแตกต่าง \pm ไม่เกิน 2 ซม.

2. กำหนดให้มีการทำหรือจัดส่งตัวอย่างจริง (Mock Up) เพื่อตรวจสอบความถูกต้องครบถ้วนก่อนการผลิตหรือก่อนการนำไปประกอบติดตั้ง



(รูปภาพใช้สำหรับภาพประกอบตัวอย่างเท่านั้น)

ลำดับที่	17
สัญลักษณ์	TB6
ประเภทครุภัณฑ์	โต๊ะกลาง
จำนวน	13 ตัว
ขนาด	Ø600 x 400 มม. (กว้าง x ลึก x สูง)

รายละเอียด

1. ท็อปโต๊ะ - ทำจากหินสังเคราะห์ ขนาดเส้นผ่านศูนย์กลางไม่น้อยกว่า Ø600 มม. และขนาดความหนาไม่น้อยกว่า 12 มม.
2. ขาโต๊ะ - ทำจากเหล็กขึ้นรูป 4 แฉก และทำสีด้วยระบบ Powder Coating
3. สามารถรับน้ำหนักได้ 30 กก.
4. รับประกันสินค้า 2 ปี

หมายเหตุ : กำหนดให้ขนาดของเฟอร์นิเจอร์ให้มีค่าแตกต่าง ± ไม่เกิน 2 ซม.



(รูปภาพใช้สำหรับภาพประกอบตัวอย่างเท่านั้น)

ลำดับที่	18
สัญลักษณ์	TB7
ประเภทครุภัณฑ์	โต๊ะกลาง
จำนวน	11 ตัว
ขนาด	Ø400 x 400 มม. (กว้าง x ลึก x สูง)

รายละเอียด

1. ท็อปโต๊ะ - ทำจากหินสังเคราะห์ ขนาดเส้นผ่านศูนย์กลางไม่น้อยกว่า Ø400 มม. และขนาดความหนาไม่น้อยกว่า 12 มม.
2. ขาโต๊ะ - ทำจากเหล็กขึ้นรูป 4 แฉก และทำสีด้วยระบบ Powder Coating
3. สามารถรับน้ำหนักได้ 30 กก.
4. รับประกันสินค้า 2 ปี

หมายเหตุ : กำหนดให้ขนาดของเฟอร์นิเจอร์ให้มีค่าแตกต่าง ± ไม่เกิน 2 ซม.



(รูปภาพใช้สำหรับภาพประกอบตัวอย่างเท่านั้น)

ลำดับที่	19
สัญลักษณ์	TB8
ประเภทครุภัณฑ์	โต๊ะกลาง
จำนวน	7 ตัว
ขนาด	1,200 x 600 x 450 มม. (กว้าง x ลึก x สูง)

รายละเอียด

1. ท็อปโต๊ะ - ทำจากหินอ่อน ขนาดความหนาไม่น้อยกว่า 15 มม.
2. ขาโต๊ะ - ทำจากเหล็ก และทำสีด้วยระบบ Powder Coating
3. สามารถรับน้ำหนักได้ 150 กก.
4. รับประกันสินค้า 2 ปี

หมายเหตุ : กำหนดให้ขนาดของเฟอร์นิเจอร์ให้มีค่าแตกต่าง \pm ไม่เกิน 2 ซม.



(รูปภาพใช้สำหรับภาพประกอบตัวอย่างเท่านั้น)

ลำดับที่	20
สัญลักษณ์	ST1
ประเภทครุภัณฑ์	เวทีสำเร็จรูป
จำนวน	46 ตัว
ขนาด	1,164 x 600 x 200 มม. (กว้าง x ลึก x สูง)

รายละเอียด

1. โครงเวที - สามารถพับเก็บได้ ขนาดเมื่อกางออกต่อ 1 ชุด กว้าง 60 ซม. ยาว 116.4 ซม. สูง 23, 43, 63, 83, 103 และ 120 ซม.
2. โครงเวทีผลิตจากวัสดุอลูมิเนียมกลม ขนาดเส้นผ่าศูนย์กลาง 13 มม. เนื้ออลูมิเนียมโค้ดขาว แกนกลางทำจากวัสดุสแตนเลส
3. แผ่นไม้ ที่ผลิตจากไม้อัดกันน้ำ ขนาดความกว้าง 60 ซม. ยาว 116.4 ซม. หนา 20 มม. หุ้มพรมแบบมีแกน PVC 3 ชั้น มีประสิทธิภาพการกันไฟลาม
4. ขอบแผ่นไม้ที่อป มีแผ่นเหล็กกันกระแทกที่ตำแหน่ง เจาะรูยึดน๊อต จำนวน 6 จุดต่อแผ่น
5. มีอุปกรณ์สำหรับยึดจับโครงไม้ให้แยกจากกัน เมื่อติดตั้งเวทีโดยมีรายการดังนี้ เพลทเหล็กยึดโครงแบบ 2 รู จำนวน 2 แผ่น เพลทเหล็กยึดโครง แบบ 4 รู จำนวน 1 แผ่น และน๊อต หัวเตเปอร์ 8 x 25 มม. รมดำ จำนวน 7 ตัว แถมมาในชุดเวที ต่อ 1 ชุด
6. รั้วน้ำหนัก แบบกระจาย 1 ตัน ต่อตารางเมตร
7. น้ำหนักโดยรวม ของเวที 1 ชุด ประมาณ 13-25 กก. (ขึ้นอยู่กับความสูง)
8. การรับประกันฟรีโครงสร้างและอไหล่ จำนวน 1 ปี

หมายเหตุ : กำหนดให้ขนาดของเฟอร์นิเจอร์ให้มีค่าแตกต่าง \pm ไม่เกิน 2 ซม.



(รูปภาพใช้สำหรับภาพประกอบตัวอย่างเท่านั้น)

ลำดับที่	21
สัญลักษณ์	WT1
ประเภทครุภัณฑ์	โต๊ะทำงาน
จำนวน	10 ตัว
ขนาด	1,600 x 1,450 x 740 มม. (กว้าง x ลึก x สูง)

รายละเอียด

1. แผ่นทึบโป๊วโต๊ะ - ไม้ Particle board (PB) มาตรฐานเกรด E-1 หนา 25 มม. เคลือบผิว Melamine Resin Film ทั้ง 2 ด้าน ผิวหน้าทนต่อการขีดข่วน, ความร้อน, แรงขีด, สารเคมี, ไม่ซีมน้ำ ถ้าเกิดคราบสกปรกสามารถทำความสะอาดได้ง่าย ปิดขอบ PVC หนา 2 มม. ด้วยกาว Hot Melt โดยระบบ Automatic Edge bander
2. ขา - เหล็กขนาด 30 x 60 มม. หนา 1.5 มม. ทำสีระบบ Power Coat ป้องกันการเกิดสนิม ซึ่งสีจะมีความเรียบเนียนและยึดติดได้ดีไม่หลุดร่อนง่าย
3. ช่องร้อยสายไฟ - ฝา เปิด - ปิด แบบอลูมิเนียม
4. แผ่นบังด้านหลัง - อะคริลิก พร้อมอุปกรณ์สำหรับยึด SCREEN

ชุดตู้ข้าง

1. โครงสร้างหลัก - ไม้ Particle board (PB) มาตรฐานเกรด E-1 หนา 18 มม. เคลือบผิว Melamine Resin Film ทั้ง 2 ด้าน ปิดขอบ PVC หนา 1 มม. ด้วยกาว Hot Melt โดยระบบ Automatic Edge bander
2. ทึบ - ไม้ Particle board (PB) มาตรฐานเกรด E-1 หนา 25 มม. เคลือบผิว Melamine Resin Film ทั้ง 2 ด้าน ปิดขอบ PVC หนา 1 มม. ด้วยกาว Hot Melt โดยระบบ Automatic Edge Bander
3. บานเปิด - Particle board (PB) Grade E-1 หนา 16 มม. เคลือบผิว Melamine Resin Film ทั้ง 2 ด้าน พร้อมมุกยูแฉล๊อค ปิดขอบ PVC หนา 1 มม. ด้วยกาว Hot Melt โดยระบบ Automatic Edge bander



4. รางลิ้นชัก - แบบลูกบิดนุ่มนวล ระบบ Soft-Close
5. Fitting อุปกรณ์ Knock-Down ที่ได้รับมาตรฐาน
6. รับประกันสินค้า 2 ปี

หมายเหตุ : กำหนดให้ขนาดของเฟอร์นิเจอร์ให้มีค่าแตกต่าง \pm ไม่เกิน 2 ซม.



(รูปภาพใช้สำหรับภาพประกอบตัวอย่างเท่านั้น)

ลำดับที่	22
สัญลักษณ์	WT2
ประเภทครุภัณฑ์	โต๊ะทำงาน
จำนวน	3 ตัว
ขนาด	โต๊ะ : 1,800 x 900 x 750 มม. (กว้าง x ลึก x สูง) ตู้ข้าง : 1,200 x 600 x 650 มม. (กว้าง x ลึก x สูง)

รายละเอียด

1. ท็อปโต๊ะ - ทำจากไม้ Particle board (PB) ขนาดความหนาไม่น้อยกว่า 25 มม. มาตรฐานเกรด E-1 ปิดผิวด้วยเมลามีน และปิดขอบด้วย PVC Edge ขนาดความหนาไม่น้อยกว่า 2 มม. ด้วยกาว Hot Melt Adhesive โดยเครื่อง Automatic Edge Bander
2. แผ่นบังด้านล่าง - ทำจากไม้ Particle board (PB) ขนาดความหนาไม่น้อยกว่า 18 มม. มาตรฐานเกรด E-1 ปิดผิวด้วยเมลามีน และปิดขอบด้วย PVC Edge ขนาดความหนาไม่น้อยกว่า 1 มม. ด้วยกาว Hot Melt Adhesive โดยเครื่อง Automatic Edge Bander
3. ขาโต๊ะ - ทำจากเหล็ก และทำสีด้วยระบบ Powder Coating
4. ตู้เก็บของด้านข้าง - ทำจากไม้ Particle board (PB) ขนาดความหนาไม่น้อยกว่า 25 มม. มาตรฐานเกรด E-1 ปิดผิวด้วยเมลามีน และปิดขอบด้วย PVC Edge ขนาดความหนาไม่น้อยกว่า 2 มม. ด้วยกาว Hot Melt Adhesive โดยเครื่อง Automatic Edge Bander สามารถรับน้ำหนักได้ 100 กก. และมีล้อระบบล็อก สามารถปลดล็อกและบังคับทิศทางได้
5. ระบบล็อกตู้ - ใช้ระบบกุญแจล็อก
6. อุปกรณ์เสริม - ติดตั้งปลั๊กไฟ
7. รับประกันสินค้า 2 ปี

หมายเหตุ : กำหนดให้ขนาดของเฟอร์นิเจอร์ให้มีค่าแตกต่าง \pm ไม่เกิน 2 ซม



(รูปภาพใช้สำหรับภาพประกอบตัวอย่างเท่านั้น)

ลำดับที่	23
สัญลักษณ์	WT3
ประเภทครุภัณฑ์	โต๊ะทำงาน
จำนวน	1 ตัว
ขนาด	1,800 x 1,800 x 750 มม. (กว้าง x ลึก x สูง)

รายละเอียด

1. ท็อปโต๊ะ - ทำจากไม้ Particle board (PB) ขนาดความหนาไม่น้อยกว่า 25 มม. มาตรฐานเกรด E-1 ปิดผิวด้วยเมลามีน และปิดขอบด้วย PVC Edge ขนาดความหนาไม่น้อยกว่า 2 มม. ด้วยกาว Hot Melt Adhesive โดยเครื่อง Automatic Edge Bander
2. แผ่นบังด้านล่าง - ทำจากไม้ Particle board (PB) ขนาดความหนาไม่น้อยกว่า 16 มม. มาตรฐานเกรด E-1 ปิดผิวด้วยเมลามีน และปิดขอบด้วย PVC Edge ขนาดความหนาไม่น้อยกว่า 1 มม. ด้วยกาว Hot Melt Adhesive โดยเครื่อง Automatic Edge Bander
3. ขาโต๊ะ - ทำจากเหล็ก หนา 1.5 มม. และทำสีด้วยระบบ Powder Coating
4. ตู้เก็บของด้านล่าง - ทำจากไม้ Particle board (PB) ขนาดความหนาไม่น้อยกว่า 16 มม. มาตรฐานเกรด E-1 ปิดผิวด้วยเมลามีน และปิดขอบด้วย PVC Edge ขนาดความหนาไม่น้อยกว่า 2 มม. ด้วยกาว Hot Melt Adhesive โดยเครื่อง Automatic Edge Bander สามารถรับน้ำหนักได้ 150 กก.
5. ระบบล๊อคตู้ - ใช้ระบบกุญแจล๊อค
6. รับประกันสินค้า 2 ปี

หมายเหตุ : กำหนดให้ขนาดของเฟอร์นิเจอร์ให้มีค่าแตกต่าง \pm ไม่เกิน 2 ซม.



(รูปภาพใช้สำหรับภาพประกอบตัวอย่างเท่านั้น)

ลำดับที่	24
สัญลักษณ์	PD1
ประเภทครุภัณฑ์	โพลีเทียมปรับระดับ
จำนวน	2 ตัว
ขนาด	670 x 555 x 795-1,290 มม. (กว้าง x ลึก x สูง)

รายละเอียด

1. ท็อป - ผลิตจากไม้ MDF ขนาด 65 x 53 เซนติเมตร หนา 1.8 ซม.
2. แผ่นบังตา - ผลิตจากไม้ MDF ขนาด 67 x 73 ซม. (กว้าง x สูง) ด้านหน้าเรียบ แผ่นวางเอียงเล็กน้อย พร้อมขอบกันตก
3. มีช่องร้อยสายไฟบนหน้าท็อป
4. การปรับระดับ - ปรับสูง-ต่ำได้สะดวก ด้วยระบบไฟฟ้า (สามารถบันทึกระดับความสูงได้ 4 ระดับ) ระบบไฟฟ้า 100-240 VAC ความสูงรวม ปรับต่ำสุด 79.5 เซนติเมตร (ความสูงจากพื้น ถึงแผ่นวางสคริปต์ 71 ซม.)
5. โครงขา - ผลิตจากวัสดุแผ่นเหล็กรีดเย็น พ่นสีขาว
6. ล้อ - ลูกล้อ 4 ลูก สามารถล็อกได้ 2 ลูก
7. รับน้ำหนักได้ 60 กิโลกรัม
8. รับประกันสินค้า 2 ปี

หมายเหตุ : กำหนดให้ขนาดของเฟอร์นิเจอร์ให้มีค่าแตกต่าง \pm ไม่เกิน 2 ซม.

บทที่ 2

2.2 ครุภัณฑ์อุปกรณ์ครัว (KITCHEN EQUIPMENT)



(รูปภาพใช้สำหรับภาพประกอบตัวอย่างเท่านั้น)

ลำดับที่	01
สัญลักษณ์	KE01
ประเภทครุภัณฑ์	ก๊อกซิงค์
จำนวน	3 ชั้น

รายละเอียด

1. เป็นก๊อกน้ำเย็นสำหรับอ่างล้างจาน ติดตั้งบนเคาน์เตอร์
2. วัสดุทำจากสแตนเลส
3. มือปิดแบบก้านโยก
4. ขนาดรูเจาะก๊อก Ø 32 มม. ขึ้นไป
5. รับประกันสินค้าไม่น้อยกว่า 1 ปี

หมายเหตุ : กำหนดให้ใช้ผลิตภัณฑ์ของ MEX, HAFELE, AMERICAN STANDARD หรือเทียบเท่า



(รูปภาพใช้สำหรับภาพประกอบตัวอย่างเท่านั้น)

ลำดับที่	02
สัญลักษณ์	KE02
ประเภทครุภัณฑ์	ซิงค์ 1 หลุม 1 ที่พัก
จำนวน	3 ชุด

รายละเอียด

1. อ่างล้างจานฝัง 1 หลุม 1 ที่พัก
2. วัสดุเป็นสแตนเลส
3. ขนาดหลุมไม่น้อยกว่า 50 x 100 x 20 CM
4. หลุมอ่างลึกไม่น้อยกว่า 20 ซม.
5. รับประกันสินค้าไม่น้อยกว่า 60 วัน

หมายเหตุ : กำหนดให้ใช้ผลิตภัณฑ์ของ KITCHEN STUDIO, MEX, TEKA หรือเทียบเท่า



(รูปภาพใช้สำหรับภาพประกอบตัวอย่างเท่านั้น)

ลำดับที่	03
สัญลักษณ์	KE03
ประเภทครุภัณฑ์	เครื่องกวดน้ำ ร้อน-เย็น พร้อมไส้กรอง
จำนวน	1 เครื่อง

รายละเอียด

1. เครื่องกวดน้ำพร้อมไส้กรอง ระบบ UF
2. วัสดุเป็นพลาสติก
3. ระบบการทำอุณหภูมิเป็นแบบ เย็น-ร้อน
4. หัวจ่ายน้ำแบบใช้แก้วดัน จำนวนหัวจ่าย 2 หัวก๊อก น้ำร้อน และน้ำเย็น
5. ระบบการติดตั้งแบบไม่ฝังผนัง
6. รับประกันสินค้าไม่น้อยกว่า 1 ปี

หมายเหตุ : กำหนดให้ใช้ผลิตภัณฑ์ของ SAFT, MEX, COWAY หรือเทียบเท่า



(รูปภาพใช้สำหรับภาพประกอบตัวอย่างเท่านั้น)

ลำดับที่	04
สัญลักษณ์	KE04
ประเภทครุภัณฑ์	ถังขยะแบบเหยียบ
จำนวน	9 ใบ

รายละเอียด

1. ถังขยะแบบเหยียบ
2. ขนาดไม่น้อยกว่า 30 ลิตร
3. วัสดุทำจากสแตนเลส
4. ฝาปิดแบบ soft-close

หมายเหตุ : กำหนดให้ใช้ผลิตภัณฑ์ของ INDEX HOME รุ่น เบนต้า, INDEX HOME รุ่น เอโกะ , ดีเคดับบลิว หรือเทียบเท่า



(รูปภาพใช้สำหรับภาพประกอบตัวอย่างเท่านั้น)

ลำดับที่	05
สัญลักษณ์	KE05
ประเภทครุภัณฑ์	ตู้เย็น 2 ประตู
จำนวน	1 เครื่อง

รายละเอียด

1. ปริมาตรความจุ 15.2 คิว
2. ระบบกระจายความเย็นรอบทิศทาง
3. ระบบละลายน้ำแข็งอัตโนมัติ
4. มีระบบกำจัดกลิ่น
5. ชั้นวางเป็นกระจกนิรภัย
6. แผงควบคุมอุณหภูมิแบบ MANUAL สามารถปรับการตั้งค่าได้ด้วยตัวเอง
7. มีฉลากประหยัดไฟเบอร์ 5
8. รับประกันสินค้า 1 ปี

หมายเหตุ : กำหนดให้ใช้ผลิตภัณฑ์ของ SHAPP, ELCTROLUK, SAMSUNG หรือเทียบเท่า



(รูปภาพใช้สำหรับภาพประกอบตัวอย่างเท่านั้น)

ลำดับที่	06
สัญลักษณ์	KE06
ประเภทครุภัณฑ์	ไมโครเวฟ
จำนวน	1 เครื่อง

รายละเอียด

1. ความจุ 20 ลิตร
2. กำลังไฟฟ้า 800 วัตต์
3. รับประกันสินค้า 1 ปี

หมายเหตุ : กำหนดให้ใช้ผลิตภัณฑ์ของ TOSHIBA, SHARP, ELECTROLUX หรือเทียบเท่า