

Windows

Description	Quantity	Unit
AW-2	1	Count
AW-4	2	Count
FW-1	39	Count
TAW-1	20	Count
TAW-2	20	Count
TAW-6	30	Count
TAW-7	10	Count
TAW-8	20	Count
TAW-9	10	Count
TAW-10	20	Count
TAW-11	10	Count
TAW-13	18	Count
TAW-16	9	Count

- สัญลักษณ์วัสดุตกแต่ง**
- วัสดุหิน**
- F1 ปูกระเบื้องเซรามิคขนาด 12x12" พื้นผิวเงาชนิด PVC 2"
 - F2 ปูกระเบื้องเซรามิคขนาด 12x12" พื้นผิวเงาชนิด เซรามิกสีเข้มชนิดหิน
 - F3 ปูกระเบื้องเซรามิคขนาด 12x12" (สำหรับห้องลิฟท์)
 - F3A ปูกระเบื้องเซรามิคขนาด 12x12" (สำหรับห้องลิฟท์)
 - F4 ปูกระเบื้องเซรามิคขนาด 12x12"
 - F4A ปูกระเบื้องเซรามิคขนาด 12x12" (สำหรับห้องลิฟท์)
 - F4B ปูกระเบื้องเซรามิคขนาด 12x12" (สำหรับห้องลิฟท์)
 - F4C ปูกระเบื้องเซรามิคขนาด 12x12" (สำหรับห้องลิฟท์)
 - F5 ปูกระเบื้องเซรามิคขนาด 12x12" พื้นผิวเงาชนิด PVC 2"
 - F6 พื้นผิวสีเข้มชนิดหิน
 - F7 พื้นผิวสีเข้มชนิดหิน
 - F8 พื้นผิวสีเข้มชนิดหิน
 - F9 พื้นผิวสีเข้มชนิดหิน
 - F9A พื้นผิวสีเข้มชนิดหิน EPOXY
 - F10 ฝ้าฉาบเรียบ INTERIOR (PAI)
 - F11 ฝ้าฉาบเรียบ LANDSCAPE
- หมายเหตุ: ตามรายละเอียดการตกแต่งจะแสดงสีและวัสดุที่เลือก
- วัสดุผนัง**
- P1 ผนัง ค.ส.ล. ฉาบปูน (สำหรับภายนอก, ภายใน)
 - P2 ฉาบปูนเรียบภายใน (สำหรับภายนอก, ภายใน)
 - P2A ฉาบปูนเรียบภายใน 15 มม. (สำหรับภายนอก, ภายใน)
 - P3 ปูกระเบื้องเซรามิค 8x8" (หินชนิดหิน)
 - P4 ผนังฉาบเรียบขนาด 9 มม. ฝ้าฉาบเรียบภายใน
 - P5 ผนัง ค.ส.ล. ฉาบปูนเรียบภายใน
 - P5A ผนัง ค.ส.ล. ฝ้าฉาบเรียบ
 - P6 ผนัง ค.ส.ล. ผนังชนิดฉาบปูนเรียบภายใน
 - P7 ผนัง ค.ส.ล. ผนังชนิดฉาบปูนเรียบ
 - P8 ผนังวัสดุตกแต่งด้วยอลูมิเนียมคอมโพสิต (ALUMINIUM COPOSITE SHEET)
- ฝ้าเพดาน**
- C1 ฉาบฉาบเรียบขนาด 9 มม. ฝ้าฉาบเรียบภายใน
 - C2 ฝ้าฉาบเรียบขนาด 9 มม. (ชนิดฉาบเรียบ)
 - C3 ฉาบฉาบเรียบขนาด 9 มม. (ชนิดฉาบเรียบ)
 - C4 ฉาบฉาบเรียบขนาด 9 มม. (ชนิดฉาบเรียบ)
 - C5 ฝ้าฉาบเรียบชนิดฉาบปูนเรียบภายใน (ไม่ฝ้า)
 - C6 ฉาบ COMWOOD ขนาด 8 มม. เซาะร่อง 3" ฝ้าฉาบเรียบ
 - C7 ฉาบฉาบเรียบ ฉาบปูน (ปูน 150g) ฝ้าฉาบเรียบ

REVISION

NO.	DESCRIPTION	DATE
1		
2		
3		
4		
5		
6		
7		
8		
9		
10		

PROJECT :



LUMPINI TOWER
 VIBHAVADI-ONATHUAKH

PROJECT NO : 1805 LT-VC

DRAWING TITLE :

รูปตัดด้านทิศเหนือ

CHECKED : _____
 APPROVED BY : _____
 APPROVED DATE : 16-10-2561
 SHEET NO. DWG. NO.
A-16

AW-2 = 53.30 m.

A รูปตัดด้านทิศเหนือ 1 : 150

ไม่รวมหน้าต่างส่วนที่อยู่ด้านหลังระแนง

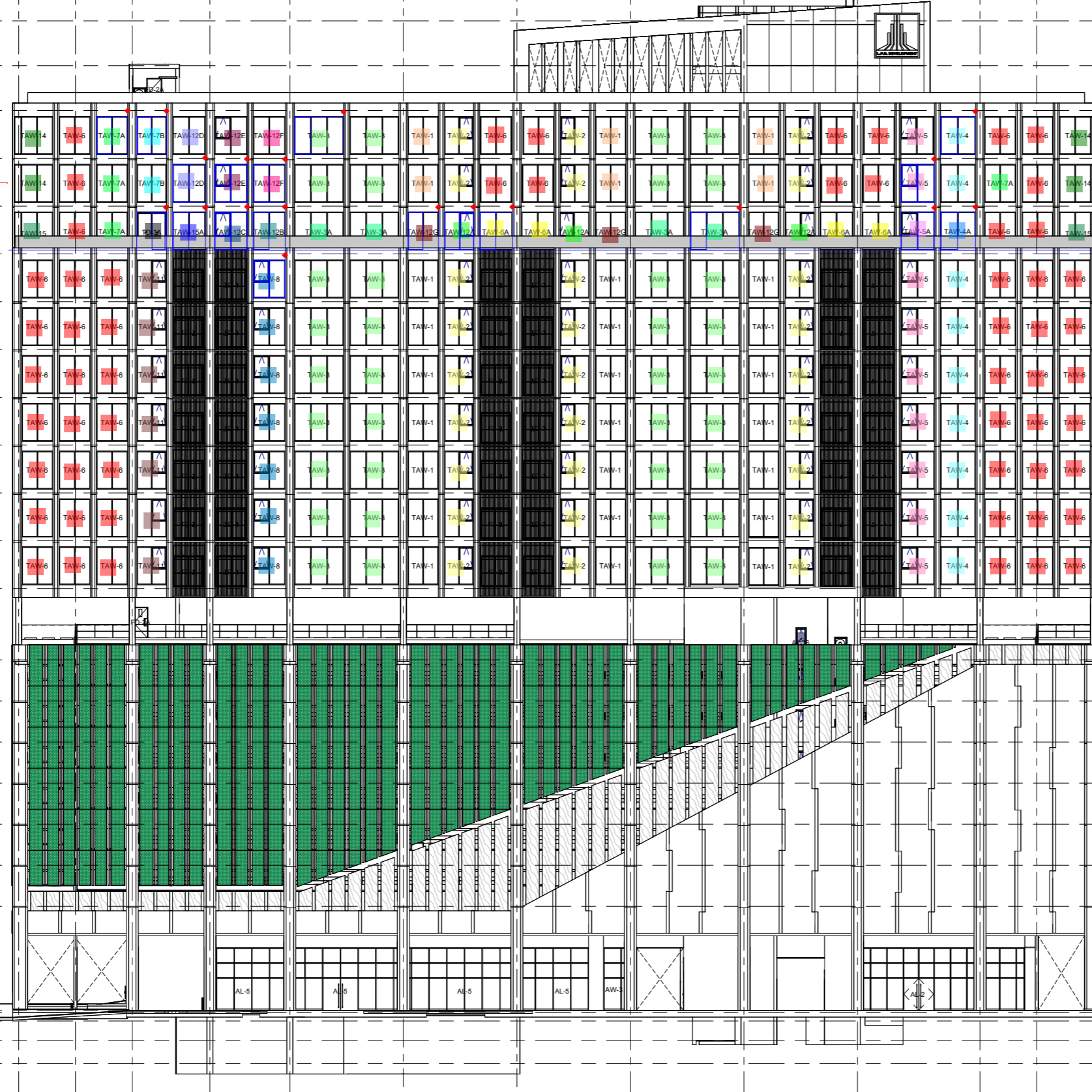
อาคาร B

These drawings are the property of P.A. Design Co., Ltd. and not to be used or reproduced without specific permission.

1 1' 2 3 4 5 6 7 8 9 10 10' 11

Windows

Description	Quantity	Unit
AW-6	1	Count
TAW-1	6	Count
TAW-2	27	Count
TAW-3	36	Count
TAW-3A	4	Count
TAW-4	9	Count
TAW-4A	1	Count
TAW-5	9	Count
TAW-5A	1	Count
TAW-6	58	Count
TAW-6A	4	Count
TAW-7A	4	Count
TAW-7B	2	Count
TAW-8	7	Count
TAW-11	7	Count
TAW-12A	3	Count
TAW-12B	1	Count
TAW-12C	1	Count
TAW-12D	2	Count
TAW-12E	2	Count
TAW-12F	2	Count
TAW-12G	3	Count
TAW-14	4	Count
TAW-15	2	Count
TAW-15A	1	Count
TD-3A	1	Count



ระดับพื้นดิน 0.00
 ระดับพื้นห้องเครื่องจักร +3.30
 ระดับพื้นอาคารที่ 1 +6.30
 0.10 ระดับพื้นชั้น 3B +7.60
 ระดับพื้นชั้น 17 +21.20
 ระดับพื้นชั้น 16 +17.20
 ระดับพื้นชั้น 15 +14.80
 ระดับพื้นชั้น 14 +14.80
 ระดับพื้นชั้น 13 +11.60
 ระดับพื้นชั้น 12 +8.40
 ระดับพื้นชั้น 11 +5.20
 ระดับพื้นชั้น 10 +2.00
 ระดับพื้นชั้น 9 +2.80
 ระดับพื้นชั้น 8 +2.00
 ระดับพื้นชั้น 7 +1.28
 ระดับพื้นชั้น 6 +1.60
 ระดับพื้นชั้น 5 +1.78
 ระดับพื้นชั้น 4 +1.03
 ระดับพื้นชั้น 3 +1.28
 ระดับพื้นชั้น 2 +1.50
 ระดับพื้นชั้น 1 +1.50

- สัญลักษณ์วัสดุตกแต่ง**
- วัสดุหิน**
- F1 ปูกระเบื้องเซรามิคขนาด 12x12" พื้นผิวสีครีม PVC 2"
 - F2 ปูกระเบื้องเซรามิคขนาด 12x12" พื้นผิวลายไม้
 - F3 ปูกระเบื้องเซรามิคขนาด 12x12" (สำหรับห้องครัว)
 - F3A ปูกระเบื้องเซรามิคขนาด 12x12" (สำหรับห้องน้ำ)
 - F4 ปูกระเบื้องเซรามิคขนาด 12x12"
 - F4A ปูกระเบื้องเซรามิคขนาด 12x12" (สำหรับห้องครัว)
 - F4B ปูกระเบื้องเซรามิคขนาด 12x12" (สำหรับห้องน้ำ)
 - F4C ปูกระเบื้องเซรามิคขนาด 12x12" (สำหรับระเบียง)
 - F5 ปูกระเบื้องเซรามิคขนาด 12x12" พื้นผิวสีครีม PVC 2"
 - F6 พื้นทำสีโพลีเอสเตอร์
 - F7 พื้นทำสีโพลีเอสเตอร์
 - F8 พื้นทำสีโพลีเอสเตอร์
 - F9 พื้นทำสีโพลีเอสเตอร์
 - F9A พื้นทำสีโพลีเอสเตอร์ EPOXY
 - F10 ทำฉนวนกันความร้อน INTERIOR (PAI)
 - F11 ทำฉนวนกันความร้อน LANDSCAPE

- วัสดุผนัง**
- P1 ผนัง ค.ส.ล. สำหรับ (ภายในอาคาร, ภายนอก)
 - P2 ผนังปูนเปลือย (สำหรับภายในอาคาร, ภายนอก)
 - P2A ผนังปูนเปลือย หน้า 15 มม. (สำหรับภายในอาคาร, ภายนอก)
 - P3 ปูกระเบื้องเซรามิค 8x8" (หินขัด)
 - P4 ผนังหินอ่อนขนาด 9 มม. ทำรอยต่อด้วยซิลิโคน
 - P5 ผนัง ค.ส.ล. ผนังปูนเปลือย
 - P5A ผนัง ค.ส.ล. ผนังปูนเปลือย
 - P6 ผนัง ค.ส.ล. ผนังปูนเปลือย
 - P7 ผนัง ค.ส.ล. ผนังปูนเปลือย
 - P8 ผนังวัสดุตกแต่งด้วยอลูมิเนียม (ALUMINIUM COPOSITE SHEET)

- ฝ้าเพดาน**
- C1 ฝ้าหินอ่อนขนาด 9 มม. ทำรอยต่อด้วยซิลิโคน
 - C2 ฝ้าหิน ค.ส.ล. ฝ้าหินอ่อนขนาด 9 มม. (หินขัด)
 - C3 ฝ้าหินอ่อนขนาด 9 มม. (หินขัด) ทำรอยต่อด้วยซิลิโคน
 - C4 ฝ้าหินอ่อนขนาด 9 มม. (0.60x0.60) รางขนาด T-BAR
 - C5 ฝ้าหินอ่อนขนาด 9 มม. รางขนาด 3" ฝ้าหินอ่อน
 - C6 ฝ้าหิน ค.ส.ล. ฝ้าหินอ่อนขนาด 9 มม. รางขนาด 3" ฝ้าหินอ่อน
 - C7 ฝ้าหิน ค.ส.ล. ฝ้าหินอ่อนขนาด 9 มม. รางขนาด 3" ฝ้าหินอ่อน

REVISION

NO.	DESCRIPTION	DATE
1		
2		
3		
4		
5		
6		
7		
8		
9		
10		

PROJECT : **LUMPINI TOWER**
 VIBHAVADI-ONATUOHAK
 PROJECT NO : 1805 LT-VC
 DRAWING TITLE :
 รูปตัดด้านทิศใต้

CHECKED :
 APPROVED BY :
 APPROVED DATE : 16-10-2561
 SHEET NO. DWG. NO. A-17

B รูปตัดด้านทิศใต้ 1 : 150

ไม่รวมหน้าต่างส่วนที่อยู่ด้านหลังระแนง

สัญลักษณ์วัสดุตกแต่ง

วัสดุพื้น

- F1 ปูกระเบื้องเซรามิคขนาด 12x12" พื้นผิวเงาชนิด PVC 2"
- F2 ปูกระเบื้องเซรามิคขนาด 12" x 12" พื้นผิวเงาชนิด
เซรามิกสีเข้มชนิดมัน
- F3 ปูกระเบื้องเซรามิคขนาด 12x12" (สำหรับห้องลิฟท์)
- F3A ปูกระเบื้องเซรามิคขนาด 12x12" (สำหรับห้องลิฟท์)
- F4 ปูกระเบื้องเซรามิคขนาด 12x12"
- F4A ปูกระเบื้องเซรามิคขนาด 12x12" (สำหรับห้องลิฟท์)
- F4B ปูกระเบื้องเซรามิคขนาด 12x12" (สำหรับห้องลิฟท์)
- F4C ปูกระเบื้องเซรามิคขนาด 12x12" (สำหรับห้องลิฟท์)
- F5 ปูกระเบื้องเซรามิคขนาด 12x12" พื้นผิวเงาชนิด PVC 2"
- F6 พื้นทำขึ้นแบบชนิดมัน
- F7 พื้นทำขึ้นแบบชนิดมัน
- F8 พื้นทำขึ้นแบบชนิดมัน
- F9 พื้นทำขึ้นแบบชนิดมัน
- F9A พื้นทำขึ้นแบบชนิดมัน EPOXY
- F10 ทำไม้ดูแบบ INTERIOR (PAI)
- F11 ทำไม้ดูแบบ LANDSCAPE

วัสดุผนัง

- P1 ผนัง ค.ส.ล. สำหรับ (ภายในอาคาร, ภายนอก)
- P2 ผนังปูนฉาบเรียบ (สำหรับภายในอาคาร, ภายนอก)
- P2A ผนังปูนฉาบเรียบ หนา 15 มม. (สำหรับภายในอาคาร, ภายนอก)
- P3 ปูกระเบื้องเซรามิค 8" x 8" (ชนิดมัน)
- P4 ผนังอิฐเคลือบสีเทา 9 มม. ทำรอยต่อสีเทา
- P5 ผนัง ค.ส.ล. ผนังฉาบเรียบ
- P5A ผนัง ค.ส.ล. ผนังฉาบเรียบ
- P6 ผนัง ค.ส.ล. ผนังฉาบเรียบ
- P7 ผนัง ค.ส.ล. ผนังฉาบเรียบ
- P8 ผนังวัสดุตกแต่งผิว (ALUMINIUM COPOSITE SHEET)

ฝ้าเพดาน

- C1 ฝ้าฉาบเรียบขนาด 9 มม. ทำรอยต่อสีเทา
- C2 ฝ้าฉาบเรียบขนาด 9 มม. ทำรอยต่อสีเทา
- C3 ฝ้าฉาบเรียบขนาด 9 มม. ทำรอยต่อสีเทา
- C4 ฝ้าฉาบเรียบขนาด 9 มม. (0.60x0.60) รางขนาด T-BAR
- C5 ฝ้าฉาบเรียบขนาด 9 มม. ทำรอยต่อสีเทา (ไม้ฝ้า)
- C6 ฝ้า COMWOOD หนา 8 มม. ขนาดช่อง 3" ฝ้าสีเทา
- C7 ฝ้า ฉูดฉูด ฝ้า (หนา 150) พื้นผิวเงา

REVISION

NO.	DESCRIPTION	DATE
1		
2		
3		
4		
5		
6		
7		
8		
9		
10		

PROJECT :



LUMPINI TOWER
 VIBHAVADI-ONATHUOK

PROJECT NO : 1805 LT-VC

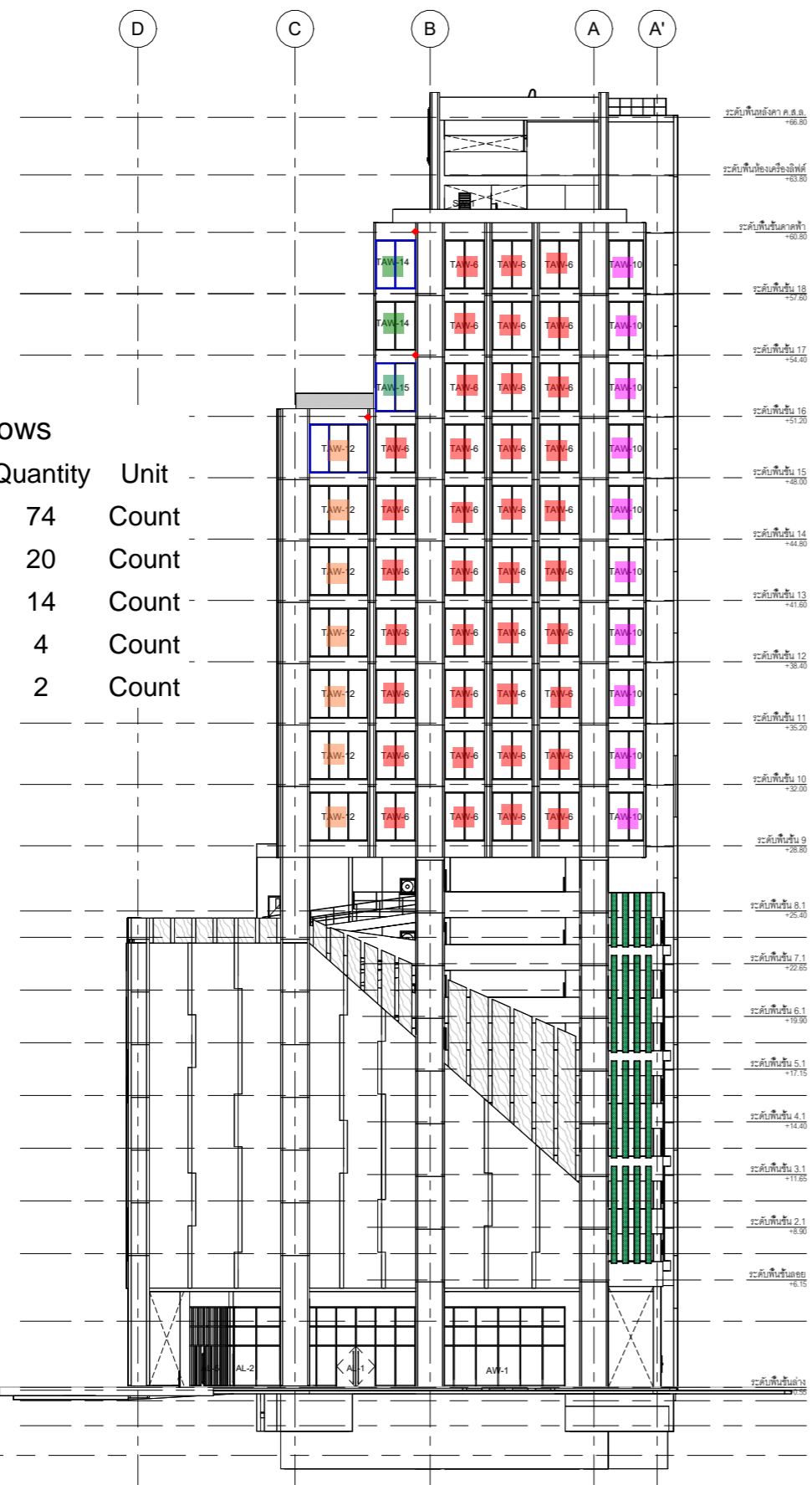
DRAWING TITLE :

รูปตัดด้านทิศตะวันออก, ทิศตะวันตก

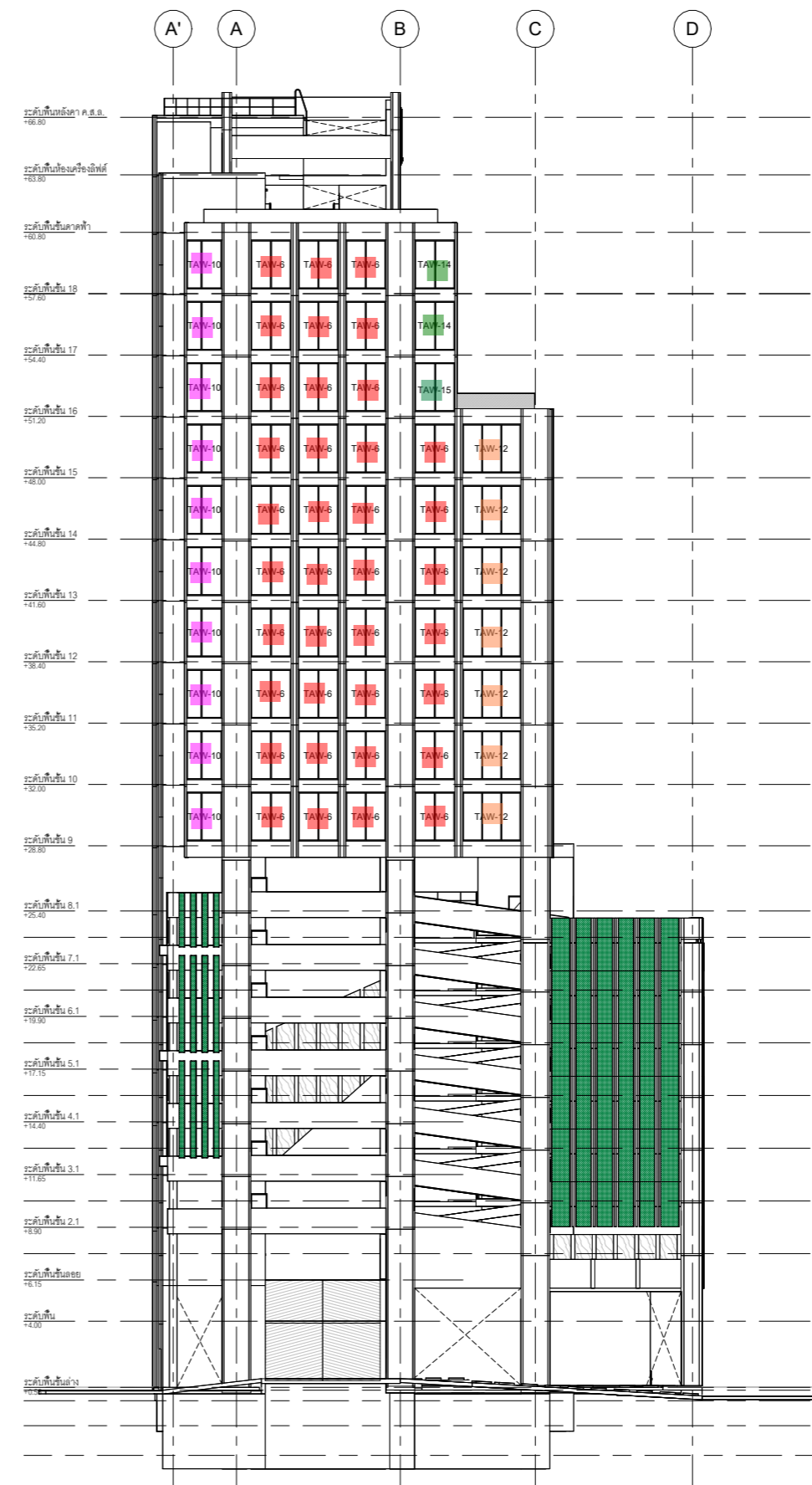
CHECKED : _____
 APPROVED BY : _____
 APPROVED DATE : 16-10-2561
 SHEET NO. DWG. NO.

A-18

These drawings are the property of P.A. Design Co., Ltd. and not to be used or reproduced without specific permission.



C รูปตัดทิศตะวันออก 1 : 150



D รูปตัดทิศตะวันตก 1 : 150

Windows

Description	Quantity	Unit
TAW-6	74	Count
TAW-10	20	Count
TAW-12	14	Count
TAW-14	4	Count
TAW-15	2	Count